

Mighty





ПОДНИМИГНТУ БИЗНЕС НА НОВУЮ ВЫСОТУ

Совершенно новый грузовой автомобиль Mighty — это надежный партнер и инструмент Вашего бизнеса, всегда готовый работать круглые сутки без выходных. Новая конструкция, современный дизайн, просторная кабина и прочное шасси — это всё новый Mighty, который создан, чтобы быть лучшим в своем классе. Каждая деталь отражает стремление компании Hyundai к инновациям и высокому качеству. Независимо от поставленных задач, Mighty спроектирован так, чтобы Вы смогли выполнить их быстро, эффективно и в комфортных условиях.



Превосходный дизайн и великолепная функциональность

Более высокое и широкое боковое стекло

Более высокое и широкое боковое стекло обеспечивает водителю гораздо лучший обзор и безопасность вождения.



Изящные фары

Двойной блок фар расположен вертикально, обеспечивает хорошее освещение дороги и видимость при маневрировании.



Противотуманные фары и дневные ходовые огни

Комбинированный узел фар состоит из линзованных (регулируемых) противотуманных фар и дневных ходовых огней. Обеспечивает отличную видимость, в особенности в плохую погоду.



Удобная и прочная дверная ручка

Широкая, горизонтально расположенная дверная ручка обеспечивает хороший хват, даже в зимних перчатках.



Современный и стильный дизайн

В стильном и практичном автомобиле Mighty достигнуто идеальное равновесие между формой и функциональностью. Более удобная посадка/высадка в кабине обеспечивается за счет широкой двери и улучшенной конструкции подножки. Широкий блок фары отлично освещает дорогу в ночное время, а решетка радиатора специально спроектирована для оптимального охлаждения двигателя. Новые боковые зеркала заднего вида (с подогревом и электрорегулировкой) и дополнительное сферическое зеркало (с подогревом для EX9), обеспечивают великолепную обзорность и безопасность во время движения. Продуманный дизайн ставит автомобиль Mighty вне конкуренции.

Большое лобовое стекло* — отличный обзор



*по сравнению с HD78



РАБОТАЙ + ОТДЫХАЙ

Всему своё время — время для работы и время для отдыха. Mighty готов справиться с любой сложной работой, а его кабина обеспечивает идеальное сочетание практичности и комфорта.

Кабина обладает: высоким уровнем комфорта, хорошей шумоизоляцией, наличием большого количества мест для хранения — все это значительно облегчает трудную работу водителя. Внутреннее пространство кабины удовлетворит самые взыскательные потребности водителей — руль с регулировкой в 4-х направлениях, удобные регулируемые сиденья, складной рычаг стояночного тормоза, большое пространство для ног.



Просторная и эргономичная кабина

Каждая деталь конструкции автомобиля продумана до мелочей, начиная с удобного водительского сиденья с боковой поддержкой и поясничным упором, заканчивая информативной панелью. С учетом холодного климата есть возможность выбрать водительское сиденье с подогревом (опция для EX6 и EX8).

Панель приборов

Новая панель приборов продумана до мельчайших деталей, и имеет строгий дизайн с невероятной функциональностью. Большие кнопки переключателей на приборной панели сгруппированы специально для максимального удобства или доступности.

Просторная кабина

Объем кабины составляет 3,5 куб. метра, это пространство позволит комфортно себя чувствовать водителю и пассажирам высокого роста и крупного телосложения.



Бортовой компьютер (для EX8 и EX9)

Бортовой компьютер позволяет получать максимум информации о состоянии машины. Основные функции: средний расход топлива, запас хода, ошибки, напоминание о прохождении Технического Обслуживания и время.



Аудиосистема

Высококачественный радиоприемник AM/FM позволяет подключать USB-накопитель и AUX вход.



Мультифункциональный подрулевой переключатель

Одним переключателем можно управлять: поворотниками, светом и оборотами двигателя на холостом ходу.

30°

Угол наклона спинки водительского сиденья

Водительское сиденье имеет продольную регулировку до 225 мм, и наклон спинки до 30 градусов. Подогрев водительского сиденья доступен в базовой комплектации для EX9 и опционально для EX6 и EX8. По комфорту Mighty оставляет всех конкурентов позади.



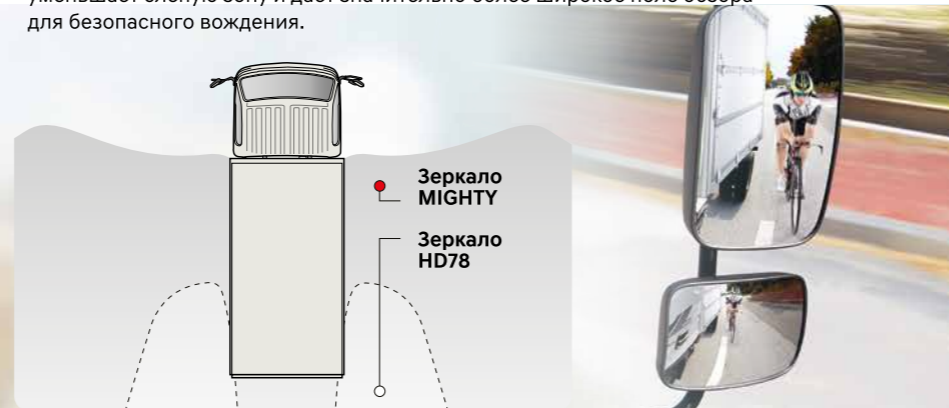
Богатое оснащение для российского рынка

Улучшенный обзор для более безопасного передвижения

Стекла большого размера, узкие передние стойки и новые фары — все это способствует хорошему обзору, что делает движение на новой модели Mighty намного безопаснее. Боковые зеркала новой конструкции уменьшают размер слепой зоны и обеспечивают широкую зону обзора для более безопасной смены полосы движения. Дневные ходовые огни и линзованные противотуманные фары позволяют лучше видеть обстановку на дороге при плохих погодных условиях.

Зеркала заднего вида с обогревом и электрорегулировкой

С новыми зеркалами увеличивается обзорность. Основное зеркало стало выше на 10 мм по сравнению с HD78, так же появилось сферическое зеркало, чтобы максимально увеличить обзор. Этот комплект из двух зеркал уменьшает слепую зону и дает значительно более широкое поле обзора для безопасного вождения.



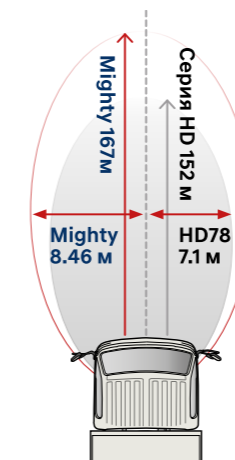
Улучшенный обзор из бокового окна

Площадь бокового окна стала немного больше по сравнению с HD78, что обеспечило улучшенный обзор. Сочетание больших боковых окон с зеркалами улучшенной конструкции, способствует повышению уровня безопасности управления.

Максимальная обзорность и легкость посадки в кабину

Более длинная и широкая зона освещения дороги

Новые фары полностью переработаны, изменена конструкция отражающего элемента, что привело к увеличению зоны освещения на 19%. Обновленные фары головного света обеспечивают более безопасное вождение в ночное время.



Удобная ступенька

Теперь ступенька находится ниже (на 8% по сравнению с HD78), для обеспечения легкой посадки в кабину. Сама ступенька стала шире на 21% и глубже на 9% (по сравнению с HD78). Ступенька имеет антискользящую конструкцию, уменьшая риск травмирования.

Удобная посадка и высадка

Обычная посадка и высадка из кабины теперь стала намного удобнее благодаря более просторной кабине, широкому дверному проёму и низко расположенной ступеньке.

Увеличение угла обзора достигается за счет:

- максимально возможного снижения расположения приборной панели;
- приближения угла наклона лобового стекла к вертикальному положению.

42,1°

Новый дизайн ключа

Современный ключ с повышенным уровнем защиты.



Новый уровень комфорта. Лучший в своем классе по вместительности

до
43,4
литров

Больше пространства для хранения

В автомобиле Mighty предусмотрено большое количество отделений для хранения. Объем различных отделений составляет 43,4 литра.

Кабина водителя Mighty удовлетворит потребности самых требовательных водителей. Просторный и функциональный салон позволяет водителю организовать комфортное рабочее место. Множество вещевых отсеков и вспомогательное оборудование способствуют повышению удобства и эффективности труда водителя.



Потолочные полки

Объем этого удобного верхнего пространства составляет 21 литр.



Консоль спинки сиденья

Спинка центрального сиденья складывается, и появляется лоток, который служит еще и поверхностью, на которой можно расположить документы.



Перчаточный ящик

Имеет объем 7,6 литра, для хранения документов и различных предметов.



Отделение для хранения вещей за пассажирским сиденьем

Установлено на задней панели и имеет объем 4,9 литра с держателем для бутылки.



Подстаканник в центральной консоли

Для удобства водителя и пассажира.



Карманы дверей

Удобное место для хранения бумаг и различных мелких предметов.



Удобные и практичные пассажирские сиденья

Крайнее пассажирское сиденье имеет функцию регулировки по наклону. А в центральном сиденье встроен столик с лотком.

Высочайший уровень комфорта



УНИВЕРСАЛЬНЫЙ +

Для любого типа деятельности, Mighty надежный партнер в Вашем бизнесе. Многофункциональное шасси спроектировано специально для монтажа различных типов надстроек: изотермический фургон, бортовая платформа, вакуумная машина, мусоровоз, эвакуатор со сдвижной платформой, автогидроподъемник, бункеровоз, и т.д.



ВЫНОСЛИВЫЙ

Mighty изготовлен из высококачественной стали, что гарантирует надежность и долговечность конструкции. Грузовые автомобили Hyundai уверенно выдерживают максимальную нагрузку.

Прочная конструкция для обеспечения непревзойденной долговечности и надежности

Даже при максимальных нагрузках, Mighty специально спроектирован для поездок по самым ухабистым дорогам. Новая конструкция рамы автомобиля способна выдерживать высокие нагрузки на «кручение» и на «изгиб» благодаря использованию высококачественной стали, производимой на заводе Hyundai Steel.

Оцинковка

79%

Для обеспечения коррозионной стойкости и увеличения долговечности в 79% структурных элементов кабины используется оцинкованная сталь. Для повышения уровня безопасности и надежности, высокопрочная сталь применена в 38% конструктивной части кабины.



Высокопрочная сталь



Оцинкованная сталь

Двигатель сдвинут вперед
50 мм

Благодаря перемещению двигателя вперед на 50 мм было создано дополнительное грузовое пространство. Также это позволило закрепить кабину ниже, что снизило центр тяжести и уровень вибрации.



80°

Угол открывания дверей увеличен до 80 градусов

Прочность и надежность



Универсальность шасси

Для простоты установки надстроек, в раме просверлены 11 мм отверстия на расстоянии 50 мм между собой.



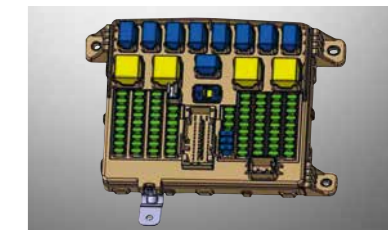
Широкие брызговики

Передние и задние брызговики предотвращают сколы лакокрасочного покрытия, защищая от камней, грязи и песка.



Легкий запуск зимой

Топливная система оборудована автоматическим подогревом топливного фильтра, для предотвращения замерзания системы зимой.



Усовершенствованный блок предохранителей

Новая конструкция позволяет легко и быстро заменять сгоревшие предохранители.



НАДЕЖНЫЙ



ЭФФЕКТИВНЫЙ

Семейство дизельных двигателей Hyundai — это мощная и надежная движущая сила грузового автомобиля Mighty. Двигатели соответствуют экологическим нормам Евро-5, работают в паре с 5-ти или 6-ти ступенчатой КПП. Для повышения надежности задний мост был усилен. Для достижения большей плавности хода и большего удобства обслуживания подвеска имеет новые листовые рессоры, стабилизаторы поперечной устойчивости и новые газовые амортизаторы.



Дорожные условия могут быть непредсказуемы, но Mighty оборудован по последнему слову техники, что значительно облегчает поездки. Безопасность начинается с усовершенствованных фар и лучшего обзора из кабины.

Продуманная безопасность



Водительская подушка безопасности (опция)

Снижает опасность получения тяжёлых травм.



Звуковой сигнал при движении задним ходом

Позволяет безопасно маневрировать при движении назад.

VDC Система курсовой устойчивости

Система VDC обеспечивает максимально эффективный тормозной путь, для поддержания курсовой устойчивости при опасных ситуациях. Используя ряд датчиков для отслеживания скорости грузовика, направления движения, угла поворота рулевого колеса и степени сцепления шин с дорогой, система VDC полагается на новейшее программное обеспечение для решения задачи распределения тормозного усилия между колесами.



Короткий тормозной путь

Дисковые тормоза (базовая комплектация EX9) с системой курсовой устойчивости (VDC) позволили сократить тормозной путь на 4.6 метра, по сравнению с HD78. Замеры производились на скорости 50 км/ч

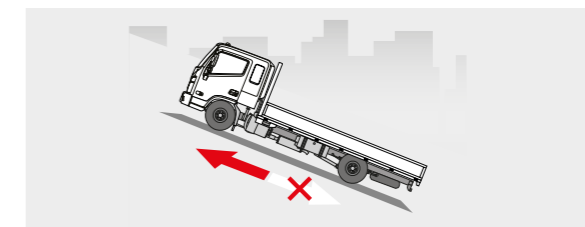


-4.6м



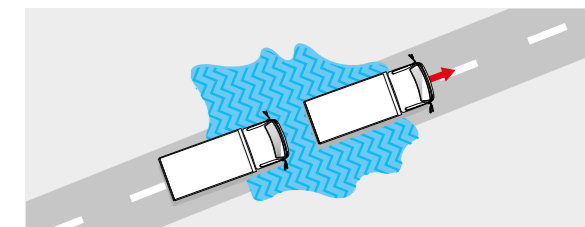
Система помощи при экстренном торможении (HAB)

Распознает экстренное торможение и автоматически усиливает давление гидравлического тормоза, чтобы максимально увеличить тормозное усилие.



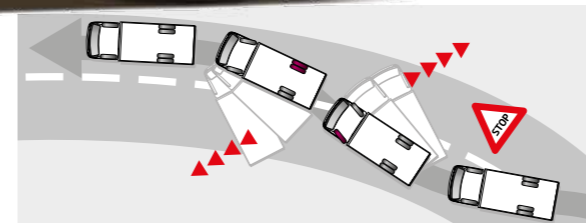
Система помощи при трогании на подъёме (EHS)

Система помощи при трогании на подъёме предотвращает случайный «откат», при трогании в горку.



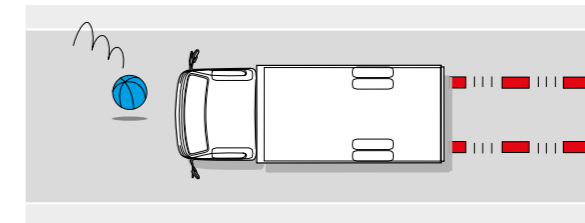
Система регулировки тягового усилия (EDC)

Система предотвращает пробуксовку на скользких поверхностях.



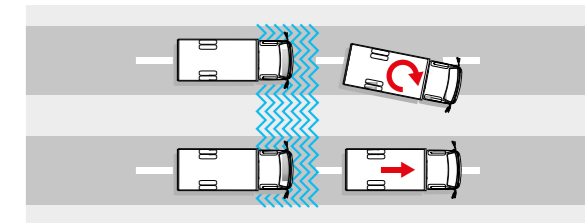
Электронный контроль устойчивости (ESC)

Система ESC использует выборочное торможение отдельных колес и вмешательство в работу двигателя для содействия поддержанию курсовой устойчивости.



Антиблокировочная система (ABS)

Система ABS помогает поддерживать курсовую устойчивость и снижает тормозное расстояние на скользких дорожных покрытиях.



Система регулировки тягового усилия (TCS)

Система TCS предотвращает пробуксовку колес и потерю сцепления с дорогой и особенно полезна при ускорении во время трогания с места.

Оборудование и опции



Водительская подушка безопасности (Опция)

Обеспечивает дополнительную защиту водителю.



Подогрев водительского сиденья (Опция для EX6 и EX8. Стандарт для EX9)

Комфорт для водителя в холодное время года.



Кондиционер (Опция для EX6 и EX8. Стандарт для EX9)

Система кондиционирования гарантирует свежесть и комфорт в салоне кабины.



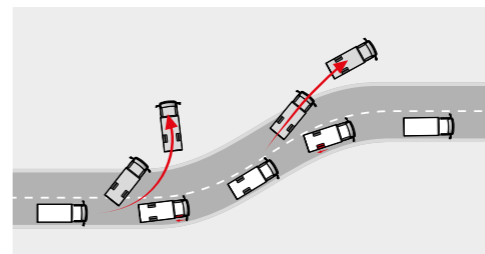
Бортовой компьютер*

Основные функции: средний расход топлива, запас хода, ошибки, напоминание о прохождении технического обслуживания и время.



Комбинированные передние противотуманные фары и дневные ходовые огни

Дополнительная безопасность.



Система курсовой устойчивости (VDC)

Обеспечивает безопасное управление в случае возникновения непредвиденной ситуации.



Звуковой сигнал при движении задним ходом

Позволяет безопасно маневрировать при движении задним ходом.



Мультифункциональный подрулевой переключатель

Одним переключателем можно управлять: поворотниками, светом и оборотами двигателя на холостом ходу.



Водительское сиденье на рычажно-пружинной подвеске с подлокотником*

Особенно актуально для длительных поездок.



Круз-контроль*

Необходим для снижения нагрузки на водителя и снижения расхода топлива.



Стабилизаторы поперечной устойчивости на передней и задней оси

Для лучшей управляемости и устойчивости.



Аудиосистема

Дополнительный комфорт для водителя.



Складной рычаг стояночного тормоза

Для лучшего комфорта водителя во время отдыха.



Регулируемый руль в четырех направлениях

Поможет настроить рабочее место для комфортного управления автомобилем.



Потолочные полки

Удобное место для хранения бумаг.



Наклонное пассажирское сиденье и отсек для хранения

Позволяет с комфортом расположиться пассажиру и хранить необходимые вещи.



Топливный бак объёмом 150 л (для EX8 – длинная КБ и Экстра Длинная КБ; EX9)

Большой запас топлива для длительных поездок.



Подогрев зеркал с электро-регулировкой

Удобно и актуально для холодного времени года.



Защита картера двигателя

Защитит картер двигателя от возможного повреждения.



Электростеклоподъемники

Удобство в управлении.



Перчаточный ящик объёмом 7,6 л

Достаточно просторный для хранения документов и различных предметов.



Подстаканники в центральной консоли

Удобство для водителя и пассажира.



Карманы дверей

Для хранения документов.



Ящик для инструментов

Подходит для всех необходимых инструментов, запирается на замок.

Больше километров, меньше литров

Дизельные двигатели семейства D4, собственной разработки Hyundai, завоевали репутацию долговечных, надежных и экономичных двигателей. Двигатель D4GA оборудован двойной системой очистки топлива и функцией регулировки мощности (140 л.с. / 170 л.с.) с крутящим моментом (372 Н·м / 608 Н·м). А новый двигатель D4CC обладает невероятной экономичностью и выносливостью.



M035S5 (для EX6 и EX8):
5-ступенчатая
механическая коробка
передач

T060S6 (для EX9):
6-ступенчатая
механическая коробка
передач

Размеры

Экономичность, эффективность и мощность

D4CC (EX6, EX8)

- Рабочий объем: 2,9 л.
- Мощность 160 л.с.
- Крутящий момент 392 Н·м

D4GA (EX9)

- Рабочий объем: 3,9 л.
- Мощность 170 л.с.
- Крутящий момент 608 Н·м

Эффективность во всем

Инженеры компании Hyundai внесли существенные конструктивные решения и изменения в грузовые автомобили Mighty. Снижены эксплуатационные расходы, установлены мощные и экологичные двигатели, увеличена коррозионная стойкость, абсолютно новая кабина и сверхпрочная рама — все это беспрецедентные шаги Hyundai в будущее автомобильной индустрии.



Усовершенствованная задняя подвеска

Для увеличения комфорта устаревшие задние отбойники были заменены новыми резиновыми.



Конструктивные изменения против вибраций

Уровень вибраций был снижен благодаря применению новых газовых амортизаторов и большему расстоянию между листовыми рессорами и рамой.

Модель	Полная масса	Короткая колесная база (2 850 мм)	Средняя колесная база (3 400 мм)	Длинная колесная база (3 850 мм)	Экстра длинная колесная база (4 200 мм)
EX6	6 500 кг	 длина надстройки 3800 мм, до 7 европаллет, до 16,5 куб. м	 длина надстройки 4 600 мм, до 8 европаллет, до 19,5 куб. м	 длина надстройки 5 100 мм, до 10 европаллет, до 21,7 куб. м	—
EX8	7 800 кг	—	 длина надстройки 4 600 мм, до 8 европаллет, до 19,5 куб. м	 длина надстройки 5 100 мм, до 10 европаллет, до 21,7 куб. м	 длина надстройки 6 200 мм, до 12 европаллет, до 26,5 куб. м.
EX9	8 500 кг	—	—	 длина надстройки 5 100 мм, до 10 европаллет, до 21,7 куб. м	 длина надстройки 6 200 мм, до 12 европаллет, до 26,5 куб. м.

Спецификация

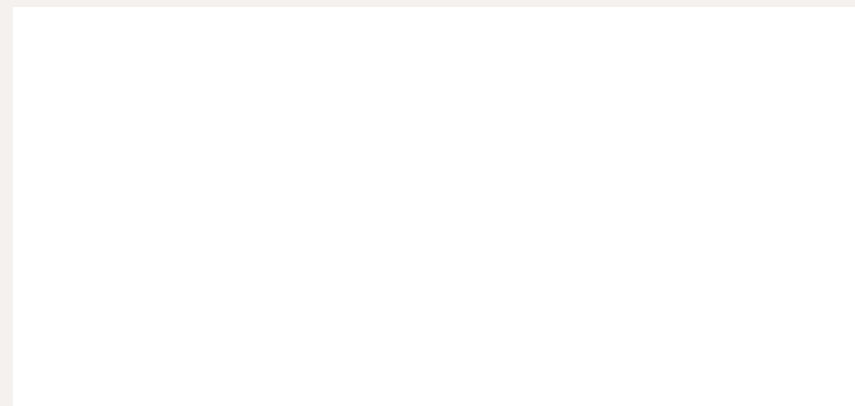
	EX6			EX8			EX9		
Размеры шасси									
Колесная база, мм	Короткая (2 850)	Средняя (3 400)	Длинная (3 850)	Средняя (3 400)	Длинная (3 850)	Экстра Длинная (4 200)	Длинная (3 850)	Экстра Длинная (4 200)	
Длина, мм	5 300	6 110	6 620	6 110	6 620	7 370	6 620	7 370	
Ширина, мм	2 028 (по дверным ручкам)								
Высота, мм	2 275			2 295					
Монтажная длина (от кабины до конца рамы), мм	3 520	4 340	4 840	4 340	4 840	5 590	4 840	5 590	
Мин. дорожный просвет, мм	185		195	220					
Мин. радиус разворота, мм	5,3	6,3	7,5	6,3	7,5	8,2	7,5	8,2	
Масса шасси									
Снаряженная масса, кг	2 445	2 455	2 535	2 540	2 550	2 590	2 790	2 825	
Полная масса, кг	6 500			7 800			8 500		
Грузоподъёмность, кг	4 055	4 045	3 965	5 260	5 250	5 210	5 710	5 675	
Допустимая нагрузка на переднюю ось*, кг	2 760			3 100					
Допустимая нагрузка на заднюю ось*, кг	4 700			6 600					
Двигатель									
Модель двигателя	D4CC					D4GA			
Объём двигателя, л	2,9					3,9			
Тип	4-х тактный дизельный, с турбокомпрессором и промежуточным охладителем воздуха								
Количество / расположение цилиндров	4 / рядное								
Мощность л.с.	160					170			
Крутящий момент, Нм	392					608			
Электрическая система	Аккумулятор	12 В – 100 Ач					24В – 90 Ач		
	Генератор	12 В –180 А					24 В – 90 А		
	Стартер	12 В – 2.2 кВт					24 В – 5 кВт		
Трансмиссия									
Коробка передач	5-ти ступенчатая					6-ти ступенчатая			

	EX6		EX8		EX9	
Модель	M03S5				T060S6	
Передаточное число						
1-я передача	5.380				6.701	
2-я передача	3.028				3.712	
3-я передача	1.700				2.084	
4-я передача	1.000				1.351	
5-я передача	0.722				1.000	
6-я передача	-				0.732	
Задний ход	5.380				5.983	
Рулевое управление						
Тип	Винтореечный рулевой механизм, регулируемая по углу наклона телескопическая рулевая колонка					
Угол наклона	-3,7 °~5.8 °					
Телескопическое выдвижение, мм	60					
Рабочая тормозная система						
Привод	Гидравлический с вакуумным серво приводом, двойной контур					
Размер тормозных механизмов	Диаметр барабана x Ширина накладки x Толщина накладки: 320 мм x 110 мм x 11 мм		Диаметр барабана x Ширина накладки x Толщина накладки: 330 мм x 120 мм x 15 мм		Площадь диска x Толщина диска 107 см2 x 21,5 мм	
Стояночная тормозная система						
Тип	Трансмиссионный					
Вспомогательная тормозная система						
Горный тормоз	Клапан с дроссельной заслонкой					
Подвеска						
Тип	Передняя/ задняя	На полуэллиптических рессорах, с амортизаторами				
Стабилизатор поперечной устойчивости	На передней и задней оси					
Выхлопная система						
Тип	EGR + DOC + PMC (без сажевого фильтра и без использования мочевины)					
Топливный бак						
Объём, л	100		100 (для Средней КБ) / 150 (для Длинной и Экстра длинной КБ)		150	
Рама						
Размер рамы (В x Ш x Т), мм	183 x 60 x 6		216 x 70 x 6			

В современном мире важно уметь выбрать идеальный баланс цены и качества.

Коммерческий транспорт Hyundai — это выбор в пользу надежности без переплат. С Hyundai Вам будут доступны практически любые вариации коммерческого транспорта для Вашего бизнеса.

Коммерческий транспорт Hyundai: выбор — за Вами, надежность — за нами.



ООО «Хендэ Трак энд Бас Рус»
Официальный дистрибьютор
коммерческой техники HYUNDAI в России
www.hyundaitrucks.ru
info@htbr.ru



Copyright © 2019 Hyundai Truck and Bus Rus. All Rights Reserved.
Август 2019



Данный каталог носит исключительно информационный характер и ни при каких условиях информационные материалы и любая информация, размещенная в каталоге, не является публичной офертой, определяемой положениями Статей 435 и 437 Гражданского кодекса РФ. Для получения подробной информации о наличии и стоимости указанных товаров, обращайтесь в салоны официальных дилеров. Производитель оставляет за собой право вносить изменения в свою продукцию, комплектацию и каталог без предварительного уведомления.